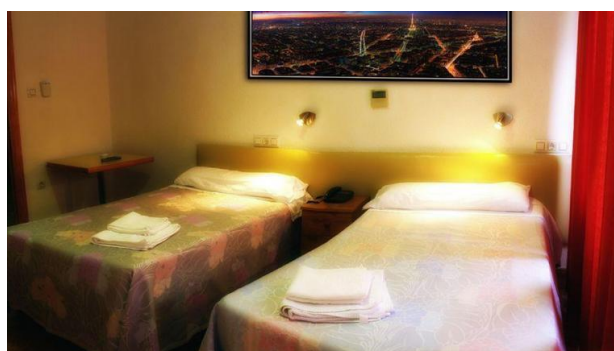


ZONAL 3 – VILLENA 2017

OFERTA ALOJAMIENTO

Hotel Santa Ana*

- **Individual**
 - Alojamiento (incluye desayuno gratuito): **34€**
 - Media Pensión (indicar cena o comida): **47€**
- **Doble**
 - Alojamiento (incluye desayuno gratuito): **45€**
 - Media Pensión (indicar cena o comida): **71€**
- **Triple**
 - Alojamiento (incluye desayuno gratuito): **54€**
 - Media Pensión (indicar cena o comida): **93€**
- **Cuádruple**
 - Alojamiento (incluye desayuno gratuito): **69€**
 - Media Pensión (indicar cena o comida): **121€**



- **Dirección:** Calle La Iglesia, Nº4, 03600 (ELDA).
- **Reservas en:** 675 263 863 o en el e-mail ctmtorretaelda@hotmail.com
- **Situación:** Elda, a 20Km del Polideportivo Municipal de Villena, 19min en coche.



Hotel Poseidón Villa de Biar****

- **Individual**

- Alojamiento y desayuno: **61,7€**
- Media pensión: **77,80€**
- Pensión completa: **91,45€**

- **Doble**

- Alojamiento y desayuno: **74,20€**
- Media pensión: **106,50€**
- Pensión completa: **133,70€**

- **Triple**

- Alojamiento y desayuno: **96,70€**
- Media pensión: **139,50€**
- Pensión completa: **175,50€**

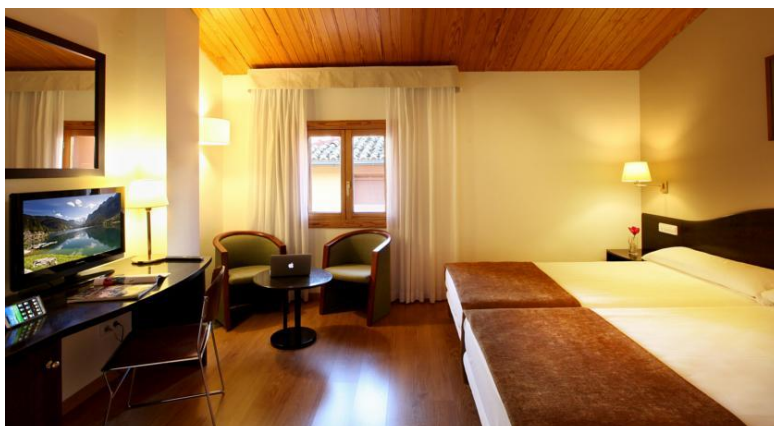
- **Cuádruple**

- Alojamiento y desayuno: **119,20€**
- Media pensión: **172,45€**
- Pensión completa: **217,35€**

➤ **Dirección:** Calle San José, Nº2, 03410 Biar (Alicante).

➤ **Reservas en:** 675 263 863 o en el e-mail ctmtorretaelda@hotmail.com

➤ **Situación:** Biar, a 7Km del Polideportivo Municipal de Villena, 8min en coche.



Camping La Bola

MOBIL HOME (hasta 3 personas máximo, precio noche): **65€**

- Persona adicional por noche 25€.
- Niños de hasta 5 años, gratuito.

CABAÑA TIPO ALBERGUE 10M₂ (2 personas): **50€**

- Litera (Cama superior 90x190cm, cama inferior 130x190cm), mesas, sillas y electricidad. (ideal para 2 personas)

CABAÑA TIPO ALBERGUE 25M₂ (6 personas): **100€**

- 3 literas (Cama superior 90x190cm, cama inferior 130x190cm), mesas, sillas y electricidad. (ideal para 6 personas)

- **Dirección:** A-31 s/n, 03400 Las Virtudes, Villena (Alicante)
- **Reservas en:** 675 263 863 o en el e-mail ctmtorretaelda@hotmail.com
- **Situación:** Villena, a 8,5Km del Polideportivo Municipal de Villena, 18min en coche.



Hotel Restaurante Salvadora*

- **Individual**
 - Alojamiento y desayuno: **43€**
 - **Doble**
 - (cama de matrimonio) Alojamiento y desayuno: **60€**
 - (especial) Alojamiento y desayuno: **76€**
 - (dos camas) Alojamiento y desayuno: **66€**
 - **Triple**
 - Alojamiento y desayuno: **86€**
- **Dirección:** Avda. Constitución, Nº102, 03400 Villena (Alicante).
- **Reservas en:** 965 800 950 o en el e-mail hksalvadora@arrakis.es
- **Situación:** Villena, a 4Km del Polideportivo Municipal de Villena, 10min en coche.
(3Km a pie)

